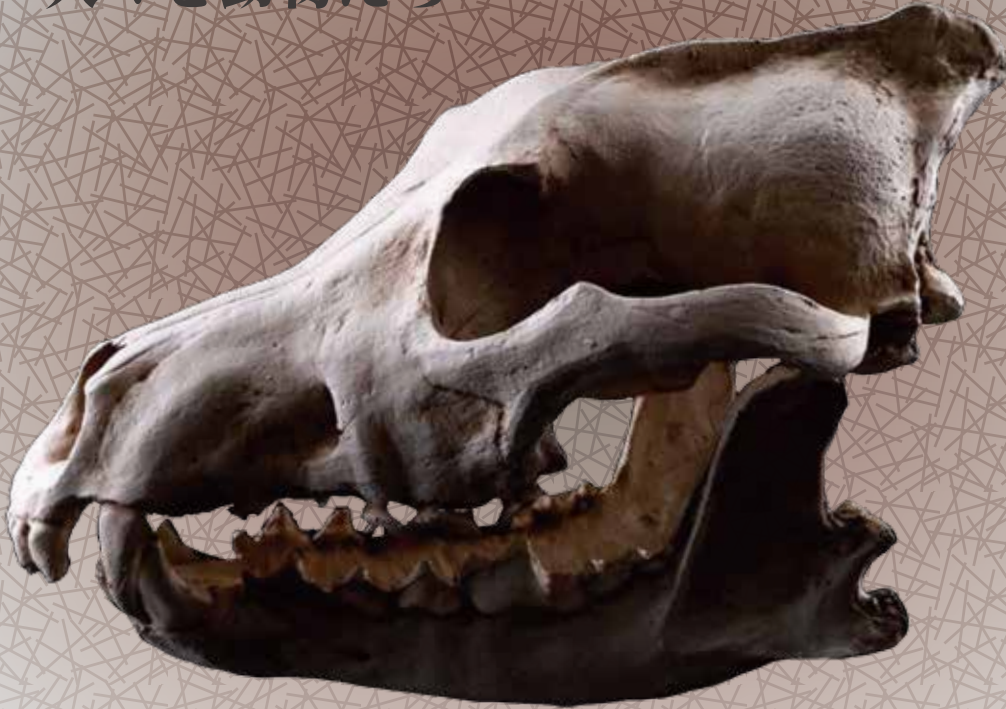


# 動物骨 は語る

～ 縄文から近世までの  
人々と動物たち～



< 全2回 >

第1回 10/14 (土) 13:30~16:30

## 動物考古学 入門

～ 動物考古学概説・骨の同定方法・年代測定方法・  
DNA分析・生態復元の基礎～

金沢大学国際文化資源学研究センター 特任助教  
覚張 隆史

## 縄文人の動物利用 ～ 縄文時代の人々の海産物資源利用～

弘前大学 准教授  
植月 学

第2回 10/28 (土) 13:30~16:30

## 古代都市部における動物利用

～ 都市で利用された動物と人の関わり合いについて～

奈良文化財研究所 埋蔵文化財センター 研究員  
山崎 健

## 江戸時代の動物利用

～ 近世の金沢や江戸の加賀藩邸から出土する  
動物に関する研究紹介～

國學院大学 学術資料センター 研究員  
阿部 常樹

■ 場所 金沢大学サテライト・プラザ  
(金沢市西町三番丁16 金沢市西町教育県研修館内)

■ 対象 高校生から一般

■ 定員 30名  
■ 受講料 3,000円 (高校生 1,200円) <全2回>  
■ 申込期限 10月6日(金) (\* 締切日以降はお問合せください。)

### ◆お申込み方法◆



Web

金沢大学公開講座

検索



お電話

(076) 264-5272・5273

### ◆お問合せ・パンフレット請求◆

金沢大学地域連携推進センター

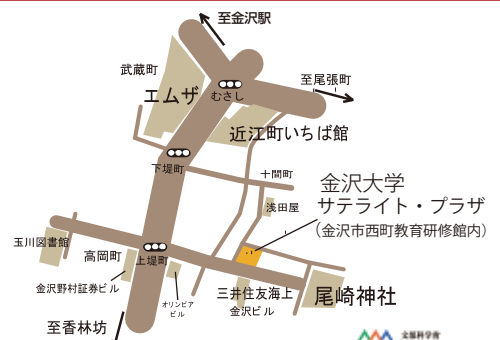
〒920-1192 金沢市角間町

Tel: 076-264-5272・5273 E-mail: kaihou@adm.kanazawa-u.ac.jp

(受付時間 9:00～17:00 ただし、土日、祝日を除く)

(\* ) この講座は石川県民大学校と連携しています。

スマートフォンは  
こちらから



LIVE

この講座は小松サテライト・珠洲サテライトへの配信講座です。

地(知)の拠点